

## 大会注意事項

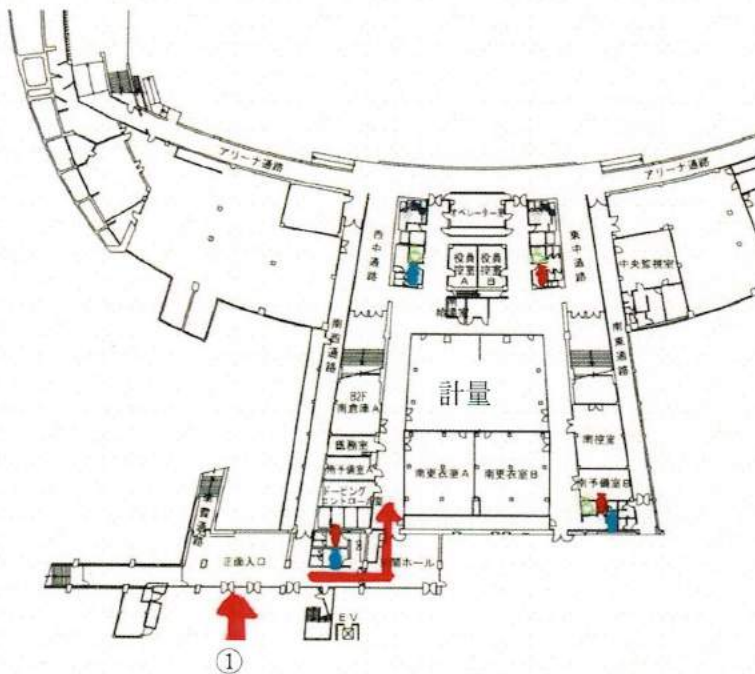
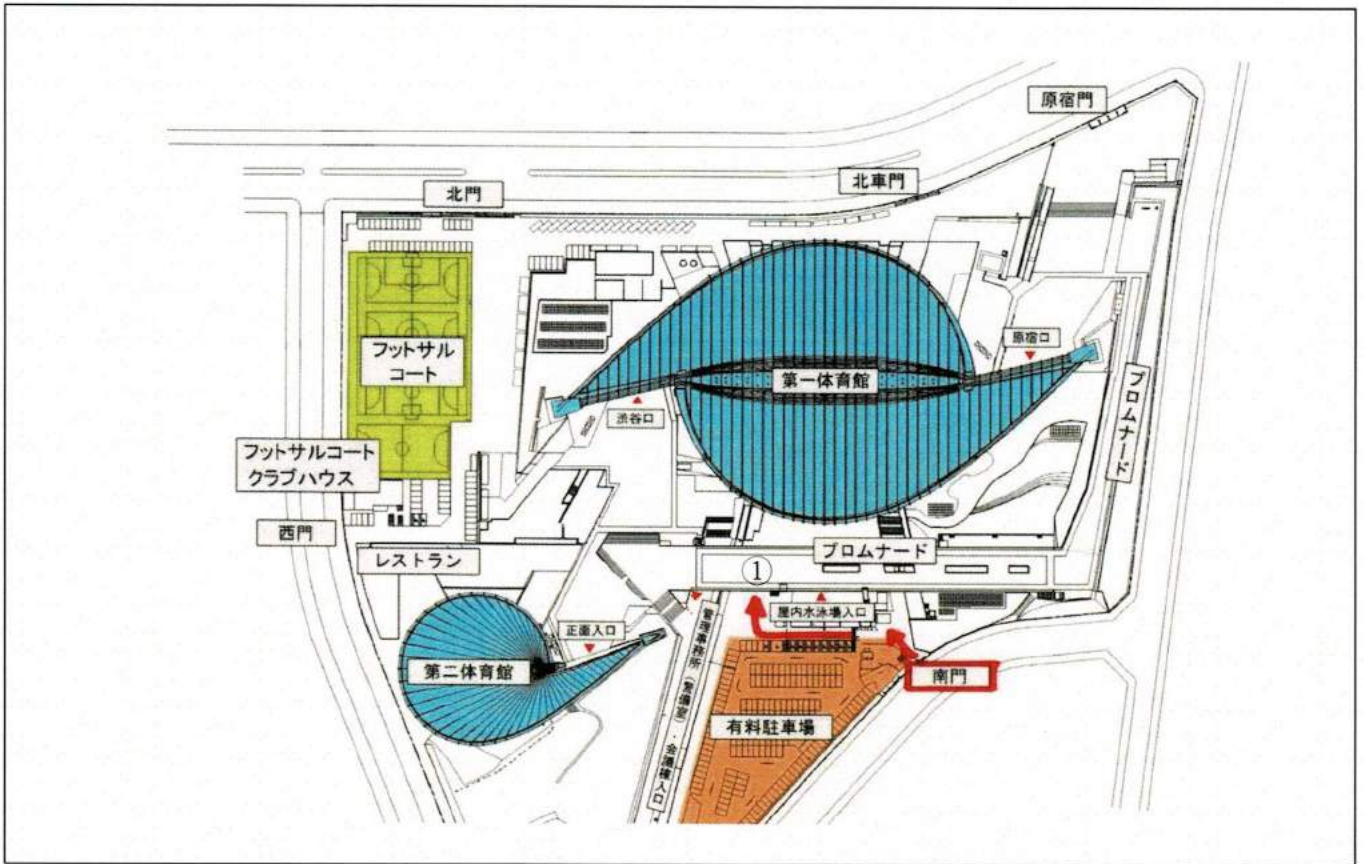
- 送付品 ゼッケン・選手PASS(パンフレット&記念品券)・チケット(自由席)1枚・大会注意事項一式  
注意事項・JKJO指定推奨防具・道着についてなど。
  - チケット ※新型コロナウイルス感染予防対策として、1部・2部 完全入替制で行います。チケットはその都度必要となります。  
※小学生以下の方は自由席のみ無料・チケット不要です。  
※アテンダントチケットはアリーナでの選手付き添いのためのチケットです。アテンダントチケットでは体育館への入場はできません。  
※大会当日は会場での当日券の販売は行っていません。ネットでのファミリーマート発券での対応となりますのでご注意ください。
  - 開催時間 【変更となりました。】出場人数の関係で小学5年生は第2部となりました。  
●第1部 小学6年生・中学生・高校生  
【開場・選手受付・計量】8:30 【開会式】10:00 【試合開始】11:00  
●第2部 幼児～小学5年生  
【開場・選手受付・計量】13:00 【開会式】14:00 【試合開始】14:30 【終了時間】17:30予定  
※終了時間においては、大幅に遅れる場合もありますのでご了承ください。
  - 感染拡大防止対策 ※大会情報をJKJOホームページにてその都度ご連絡致しますので各自でご確認下さい。  
※選手とセコンドは大会の1週間前より体温を測り、体調の管理に努めて下さい。  
※当日は引率者も含め、検温を行います。37.5℃を超える発熱や激しい咳などの症状は欠場下さい。  
※受付は当日入口付近にて、個人受付となります。  
※参加選手とセコンドは試合当日受付時に問診票を提出して下さい。
  - 当日の受付方法 **個人受付**  
選手は選手PASSをお持ちください。(忘れたり無くした場合、再発行は致しません)  
その他の入場者はチケットが必要です。小学生以下の方は自由席のみ無料(チケット不要)です。  
併せて、ご入場時には「新型コロナウイルス感染症に関する問診票」が必要となります。(全入場者対象)  
1部・2部、どちらも入場される場合は問診票を2枚ご用意ください。問診票はJKJOホームページよりダウンロードできます。  
入場時には検温を実施いたします。37.5度以上の発熱は入場不可となります。  
選手はロビー受付にて、パンフレット・記念品をお受け取りください。  
※会場内では全員、マスクを着用していただきます。
  - 体重測定 【前日計量】※前日計量は、2022/11/19(土)16時30分～18時に国立代々木競技場第一体育館で行います。※選手PASSをご持参ください。  
※前日計量会場へは「計量会場への道順」をご確認頂きおいで下さい。  
【当日計量】各出場コートにて計測。開会式10分前までとします。○○kg未満の選手で計量を済ませていない者は失格となります。  
【計測時の服装】空手着のズボン、Tシャツ着用  
※○○kg未満のカテゴリー選手のみ計量を行います。(道着分の重さは500gとする)  
※計量オーバーの場合は失格となり、カテゴリー変更の出場はできません。  
例年体重オーバーで失格となる選手が数名います。くれぐれもご注意ください。
  - 体育館への入退館 **1部と2部の入れ替えをスムーズのために原宿口を入口とし、渋谷口を出口とさせていただきます。**  
1部終了時、観客、選手の皆様には全員退館して頂き、入れ替えを行います。
  - その他 ※お弁当の配布はありませんので、各自ご用意ください  
※本部署は来賓、JKJO会員のみとなります。選手が道場先生へのご挨拶のために来ることはご遠慮下さい。  
※本部署をご利用の際には必ず正装でご対応下さい。(Tシャツなど普段着ではご利用頂けません。)  
※アテンダントチケットをお持ちの方以外のアリーナ内での撮影は一切できません。(代表者の方もできません)
- ## 選手の皆様へお願い
- 開会式 選手は指定席または自由席で参加下さい。  
但し、1～5試合目に出場の選手および選手宣誓を行う方はそれぞれアリーナ内の待機席に着席してください。
  - 刺繍・ワッペン 道場刺繍以外禁止。ワッペンはJKJO代表ワッペンと強化選手ワッペンのみとします(複数年数分可)。  
それ以外は、外すか布やテーピングで覆い隠してください。個人が道着にキャッチフレーズや文字を入れた刺繍などは一切禁止します。(別紙参照)
  - 頭髮・爪 茶髪・金髪やサイドライン、過度なデザインカットは禁止します。手足の爪は怪我をしないよう短く切りそろえてください。  
違反した場合は、出場できません。
  - ゼッケン ゼッケンは、背中中央に付けてください。腰下禁止。
  - 挨拶 コートの出入り、試合の際の挨拶、一礼を徹底してください。
  - 態度 相手選手に対し尊敬と礼儀をもって向かい合ってください。  
粗暴な態度や空手家としての礼節をかく態度の場合は失格となります。
  - 防具類 ヘッドガード(JKJO指定飛沫防止用フェイスシールドを装着のこと)、サポーター類は、規約の指定推奨品を各自で用意してください。(別紙参照)。また、赤タスキが必要となっておりますので、必ずご用意ください。  
会場でごメーカー販売は行われますが品切れもありますので、事前購入をお勧めいたします。(レンタル品はございません。)  
指定サポーターのロゴがきえていたものは認められません。試合前に審判補佐チェックがあります。アリーナに降りる前にご確認下さい
  - マスク 試合においてはマスクの使用は認められておりません。
  - サポーター 過去、サポーターの改造やレッグサポーターをずらして試合に臨む選手等の不正行為者がいました。  
発見した時点で失格、入賞者は権利剥奪、一定期間JKJO関係の大会出場停止、友好団体へ通知いたします。
  - ウォーミングアップ ウォーミングアップはアリーナ内で開会式が始まるまでに行ってください。(試合開始後のアップスペースはありません。)
  - 選手呼び出し 出場試合の5試合前に選手待機席にお越しください。  
呼び出し時にコートにいない選手は失格となりますのでご注意ください。  
各コートの選手待機席は、会場案内図(別紙)にてご確認ください。
  - 試合時間について 幼年・小学生・中学生 本戦1分30秒、高校生2分(マストシステム)
  - 審判員人数 3人審判
  - 決勝戦について 全階級、決勝戦は各コートで行います。
  - 表彰について 1位～3位の選手は、表彰ブースで表彰を行います。決勝戦終了後、1、2位の選手は速やかに表彰ブースへ移動してください。  
3位の選手は、出場した階級の決勝戦の3試合前に表彰ブースでお待ちください。ベスト8の選手はコートでの表彰となります。
  - テーピング テーピングの使用は、診断書を持参のうえ、当日ドクターチェックを受けてください。  
※診断書がないと大会ドクターのチェックを受けられません。  
※当日は、テーピングをした状態でチェックを受けてください。  
※当日の試合中の怪我は、大会ドクターの判断とします。
  - その他注意事項 ※試合時、アリーナにご入場の際は必ず手提げ袋をご用意ください。(マスク・フェイスシールド等持ち物保管用)  
マスク等道着内に物を入れたまま試合を行うと失格となります。  
※大会ドクターへの暴言、粗暴な態度の方がおられた場合は大会本部より所属道場へ連絡をさせていただきます。  
※アリーナへは靴を持ち込まないで下さい。  
※マウスピースの使用については任意とさせていただきます。

## 保護者の皆様へお願い

- 最小限の人数 選手に対して最小限の人数でご来場頂けるようお願い申し上げます。
- 駐車場 会場の主催者用駐車場は、審判・スタッフ、大会運営関係者以外の方は利用出来ません。公共の電車・バスをご利用するか、近隣の有料パーキングをご利用ください
- 垂れ幕について 会場設営の関係で会場内では垂れ幕は貼ることは全てできません。
- 観客席 指定席エリアは全席指定となっておりますのでご購入された方のみご利用頂くことができます。1階の通路や階段に立ち止まったり座る行為は他のお客様にご迷惑になるので絶対におやめください。自由席では何席にもわたり荷物を置く等、必要以上に座席を使用する事はお控えください。長時間席にいない場合は、荷物を移動させて頂きます。譲り合ってご使用をお願いします。観客席からの応援は禁止です。
- アリーナへの入退場 **アリーナ内には入場出来ません。(アテンダントチケットをお持ちの方のみ入場可。)**  
※アテンダントチケットは選手1名に1枚必要です。チケットに選手のゼッケン番号が記載されますので、他選手のアテンドにはご利用いただけません。観戦エリアは正装となります。その他注意事項はJKJOホームページでご確認いただき、遵守くださいますようお願いいたします。【アテンダントチケットは前売りのみ。当日券は販売しません。】  
低学年(小学2年生まで)の選手の付き添いは、選手待機場所までとなります。
- セコンドについて セコンドコーチは無しとします。
- ビデオ・カメラ撮影 アリーナ内でのビデオ・カメラ撮影は出来ません。(アテンダントチケットをお持ちの方は付き添い選手の試合時のみ撮影可。)表彰ブースでの表彰撮影や観覧席からの撮影は可能です。選手の写真の肖像権は主催者に帰属させていただきます。
- 場内警備 場内警備係の指示には必ず従ってください。
- 喫煙 館内禁煙です。喫煙所をご利用ください。
- ゴミ 館内のごみ箱は使用禁止となっております。ゴミは各自でお持ち帰りいただきますよう、ご協力をお願いいたします。
- 会場内・ロビーでの注意事項 お子さまの怪我、施設器具の破損、盗難にはご注意ください。  
大会主催者は、大会当日の事故・怪我・施設器具の破損・盗難についての一切の責任は負いません。  
施設器具を破損させた場合の修理費は、請求させていただきます。
- 65歳以上の方の観戦 蔓延防止等の規制解除に伴い行政の基本的対処方針に準じて65歳以上の方の入場制限を一部緩和します。  
ワクチン接種を3回以上行う事を推奨いたします。諸事情によりワクチン接種が出来ない方はPCR検査(検体採取日より72時間以内)及び抗原検査(検体採取日より48時間以内)を行い陰性者のみ入場を許可いたします。また持病等をお持ちの方は医師、専門機関とご相談の上ご判断願います。なお感染が認められた場合は自己責任として主催者及び関係者に対して一切責任を問う事は出来ません。

## 計量会場への道順

計量は南門からの入場となりますのでご注意ください。



### 【計量会場への順路】

- ① 南門 駐車場入口より体育館敷地へ入場
- ② 正面入口より体育館へ入る。
- ③ 赤矢印に沿って計量会場へ入る。
- ④ 計量会場で計量を行う。

### 【注意事項】

アリーナは大会準備のために大変混雑しておりますのでアリーナを通り抜けることはできなくなっております。ご注意ください！

**【空手着の過度な刺繍・プリントでは出場できません】**

※違反者は、テーピングにより刺繍・プリントを隠す事！

◎《許可する刺繍・プリント・ワッペン》以下

①道場名 ②連盟ロゴマーク ③道場ロゴマーク

④上着の前合わせ部分、ズボンのヒモ通し部分の氏名

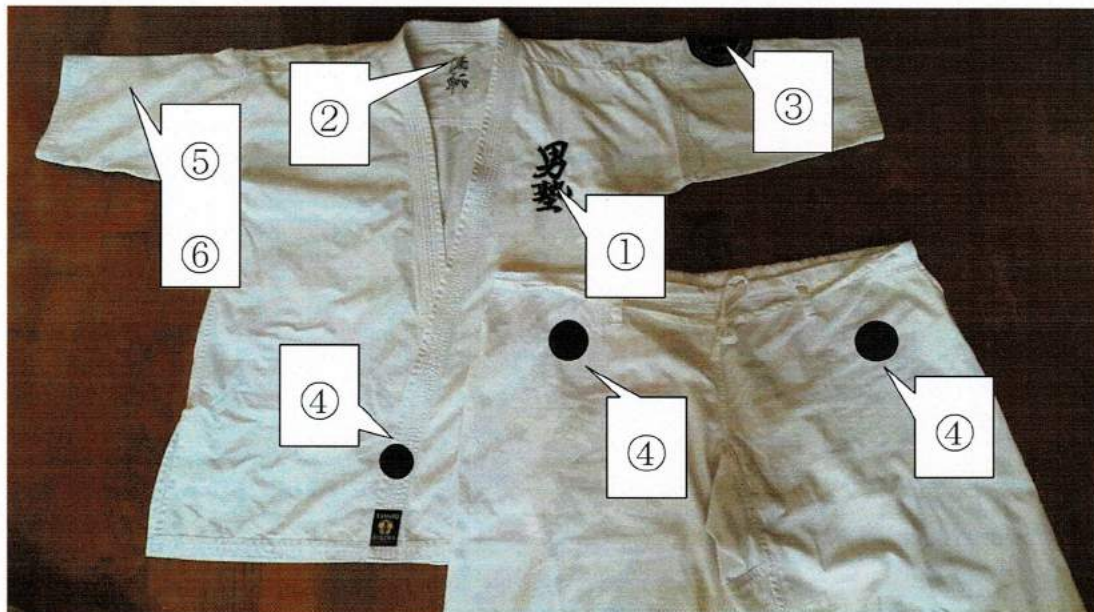
⑤ JKJO代表権獲得者ワッペン(複数年分可)

⑥ JKJO全日本強化選手ワッペン(複数年分可)

✖《許可しない刺繍・プリント・ワッペン》以下

上記 ①～⑥以外の物！例「④以外の場所に氏名」「4文字熟語」等

※以下参考



## JKJO 指定・推奨商品一覧

 <b>イサミ商品</b>	 <b>マーシャルワールド商品</b>
 <p>日本の職人技術で作り上げた面罩は、高強度と高品質で安全性と軽量化を実現。</p> <p><b>JKTT25 (指定防具)</b> JKJOヘッドガード サイズ：S・M・L カラー：白</p>	 <p><b>HG19 (指定防具)</b> JKJOヘッドガード サイズ：S・M・L カラー：白</p>
 <p><b>L2050 (指定防具)</b> JKJOスネサポーター サイズ：XXS・XS・S・M・L・XL カラー：白</p>	 <p><b>LG48JK (指定防具)</b> JKJOレックサポーター サイズ：XS・S・M・L・XL カラー：白</p>
 <p><b>L3050 (指定防具)</b> JKJO 拳サポーター サイズ：XS・S・M・L カラー：白</p>	 <p><b>NG23JK (指定防具)</b> JKJO 拳サポーター サイズ：XS・S・M・L カラー：白</p>
 <p><b>JKL1103 (指定防具)</b> JKJOニーガード サイズ：XS・S・F(M)・XL カラー：白</p>	 <p><b>KGP1JK3 (指定防具)</b> JKJOフレックスニーガード サイズ：XS・S・M・L・XL カラー：白</p>
 <p><b>JKL711 (JKJO ロゴ) (指定防具)</b> スポーツブラ サイズ：S・M・L カラー：白 ※L711(ISAMI ロゴ)、L712、L713も使用可</p>	 <p><b>CG32JK, CG28-JK</b> JKJOチェストガード(指定防具) サイズ：S・M・L カラー：白</p>
 <p><b>SS6</b> 女性用アンダーガード サイズ：XXS・XS・S・F(M) カラー：白</p>	 <p><b>GG33</b> 女性用ファールカップサポーター サイズ：S・M・L カラー：白</p>
 <p><b>L672</b> 金的サポーター サイズ：Jr・S・M・F(L)・XL カラー：白</p>	 <p><b>GG51</b> ファールカップサポーター サイズ：XS・S・M・L・XL カラー：白</p>
 <p><b>F150JK</b> JKJO 帯どめ カラー：黒</p>	 <p><b>CBSPW-JK</b> JKJO 帯どめ カラー：白・黒・赤・紺</p>
	 <p><b>PGPJK2 (指定防具)</b> JKJOハンチンググローブ サイズ：S・L・XL カラー：白</p>

## 新型コロナウイルス感染症に関する問診票（選手用）

**※この問診票がないと会場に入場できません**

大会を安全に開催するための問診となります。大会前4日間の体温の記載と体調不良など以下の質問のひとつでも該当する方は入場を見合わせる場合があります。新型コロナウイルス感染拡大防止のためにご理解、ご協力をお願いいたします。

### 【体温確認】

日付	17日(木)	18日(金)	19日(土)
体温(℃)			

### 【確認項目】

確認項目		
1. 本日の体温 (37.5度以上の発熱は入場不可となります。)	℃	
2. 呼吸困難、倦怠感、高熱などの症状がありますか？	はい	いいえ
3. 咳、頭痛、下痢、嘔吐症状、味覚障害などがありますか？	はい	いいえ
4. 一か月以内に家族の方で新型コロナウイルスに感染された方がいますか？	はい	いいえ
5. 一か月以内に新型コロナウイルス濃厚接触者として自宅待機となった方が近くにいますか？	はい	いいえ
6. 家族の方で発熱を伴う体調不良の方がいますか？	はい	いいえ

大会実行委員会 殿

私は、今大会が新型コロナウイルス感染拡大防止対策に万全を期して開催していることを理解し、万が一私が感染した場合でも、主催者側に対し、一切の責任を問いません。

年 月 日

名前 \_\_\_\_\_ 【ゼッケン番号 \_\_\_\_\_】

住所 \_\_\_\_\_

連絡先電話番号 ( ) \_\_\_\_\_

**※大会当日必ずご提出ください。**

## 新型コロナウイルス感染症に関する問診票

(審判・スタッフ・役員・観客用)

**※この問診票がないと会場に入場できません**

大会を安全に開催するための問診となります。体調不良など以下の質問のひとつでも該当する方は入場を見合わせる場合があります。新型コロナウイルス感染拡大防止のためにご理解、ご協力をお願いいたします。

### 【確認項目】

確認項目		
1. 本日の体温 (37.5 度以上の発熱は入場不可となります。)	℃	
2. 呼吸困難、倦怠感、高熱などの症状がありますか？	はい	いいえ
3. 咳、頭痛、下痢、嘔吐症状、味覚障害などがありますか？	はい	いいえ
4. 一か月以内に家族の方で新型コロナウイルスに感染された方がいますか？	はい	いいえ
5. 一か月以内に新型コロナウイルス濃厚接触者として自宅待機となった方が 近くにいますか？	はい	いいえ
6. 家族の方で発熱を伴う体調不良の方がいますか？	はい	いいえ
7. 65 才以上ですか？ (65 才以上の方は JKJO 感染防止ガイドラインをご確認下さい。)	はい	いいえ

大会実行委員会 殿

私は、今大会が新型コロナウイルス感染拡大防止対策に万全を期して開催していることを理解し、万が一私が感染した場合でも、主催者側に対し、一切の責任を問いません。

年 月 日

名前 \_\_\_\_\_

住所 \_\_\_\_\_

連絡先電話番号 ( ) \_\_\_\_\_

**※大会当日必ずご提出ください。**